

冷冻仓储

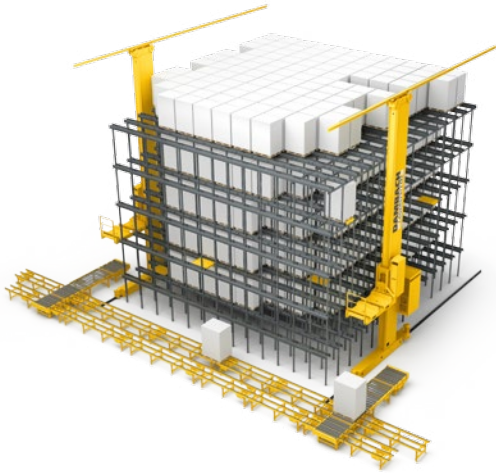
针对每个客户的需求
量身定制

DAMBACH
LAGERSYSTEME

实际的数据经验

您拥有的不只是DAMBACH的冷库设备，而是我们超过40年的经验。

- 全球超过300例深冷实际项目
- 25年前投产的冷库设备至今仍在正常运行
- 冷库温度-30°C的情况下正常运行
- 食品冷库丰富的经验
- 欧洲自动化程度最高的冷冻仓库
- 中国最高、最大的冷冻仓库
- 阿联酋最大的食品仓库



多深位仓储的领航者-DAMBACH紧凑式穿梭车

- 可达30个货位深度的仓储
- 7x24小时运转
- 最短充电时间8秒
- 承重1500 kg
- 2秒完成载货和卸货



对设备的要求

如北极般寒冷-30°C的冷冻仓库对输送设备、仓储设备和维护人员来说都是极大的挑战。

能源的消耗对于冷冻仓储至关重要. 这就需要在项目实施过程中考虑多方面要求, 如对冷库使用空间的优化, 以达到最高的能源利用率、保证高效货物转运的同时兼顾冷冻食品的供应安全性。此外, 极端的工作环境对于设备维护人员来说需要更加人性化的设备保养维护方式。

解决方案

拥有超过40年, 300多例实际冷库项目的经验, 使得DAMBACH对于客户每一项需求都可以提供理想的解决方案。项目规划的准备, 设计阶段我们会专注于特别的技术和服务要求。DAMBACH的堆垛机、输送设备和货物承装机构, 比如紧凑型往复穿梭车构成了一个理想的协作单位, 这就保证了从高仓储货架区到前端物料处理整合区流畅的物料流动。

我们的目标是致力于与我们的合作伙伴共同开发独特的、可持续的、高效的产品。

DAMBACH冷库设备的专有技术

- 最大可能挖掘材料性能
- 使用适用于冷冻和食品工业的润滑剂
- 使用被认证的传感器和电器设备
- 最小的行驶路径
- 多深位储存
- 最高可达49米
- 堆垛机和输送设备智能连接
- 局部部件加热设计
- 易保养维修



堆垛机

堆垛机的优点

- 所有DAMBACH堆垛机都有单、双立柱两种规格
- 自主研发和生产的货物承载装置
- 对于多深位仓储可使用DAMBACH紧凑型穿梭车配堆垛机
- 不同的工作温度区域交互运转
- 巷道末端无需通道缓冲保护装置
- 最大可能性利用仓库空间
- 不同的驱动装置组合

DAMBACH堆垛机基于模块化组件系统，可以快速灵活的满足客户的需求。除此之外，它能可持续的提升使用性能，例如增加额外的驱动装置。

堆垛机在冷冻仓储的高效率和高经济效益上起着关键的作用。

MONO系列堆垛机有固定的行驶巷道，对于任何种类的货物都有较高的空间利用率和存储效率。

MULTI系列轨道可变堆垛机可通过伺服转辙器轻松穿梭于每一条巷道——可支配性高。一台MULTI堆垛机保养维护的同时，其他的堆垛机可以承担它的运输任务。

MINI-LOAD 系列堆垛机适用于小件货物仓储，基于其紧凑型的设计为高、大仓库提供了较高空间利用率。27米以下的仓储高度是MINI-LOAD 堆垛机的强项，它可以全自动化的存储小件料盒和纸箱。



输送设备

DAMBACH的输送设备可实现多种不同的组件与堆垛机精确配合，完美协调对接。变量冷库程序保障了从货架区到前区快速高效的物料流动。

辊筒输送机、链条输送机、链辊转向输送机、转向台、垂直输送设备和穿梭车为托盘和栅格箱的运输提供了安全的保证。同种设备和标准模块化设计对于冷库的维护保养有着显著的优势，出厂前装已配好的电线更结实同时更经济。

输送设备的优势

- 输送设备应用于物流分配和生产
- 高流通效率
- 速度可达0.5m/s
- 承重达1500 kg
- 运输不同的货物载体
- 模块化组件



货物承载装置

DAMBACH自主研发和生产的货物承载装置能够与DAMBACH的堆垛机和输送设备达到最好的配合。针对不同的货物种类、货架、移交位置都有相应适合的承载装置。我们生产不同横截面的单深式、双深式、配置单或双电机的货叉，根据需求使用可倾斜的链条输送机，特种或底部封闭托盘可用旋转货叉。

所有的DAMBACH货物承载装置有着较长使用寿命的同时安装高度保持很小，这样就提供了较大的空间利用率。特殊的润滑剂和硬化的导轨，可以保证其在冷库环境中正常运转多年。

对于多深位的仓储，DAMBACH紧凑型穿梭车是最佳的解决方案。基于其灵活多样的特性，它不仅应用于堆垛机上，同时也应用在输送设备中。400 V三相电机、全驱动轮提供了卓越的动力。强大的超级电容器（Power Caps）为穿梭车提供了能源。低温情况下，与传统的电池相比，超级电容器（Power Caps）更加的稳定并且使用寿命更长。

多元化的服务方式

- 7x24小时服务热线和故障分析
- 培训维护保养人员
- DAMBACH专家抵达现场

控制系统

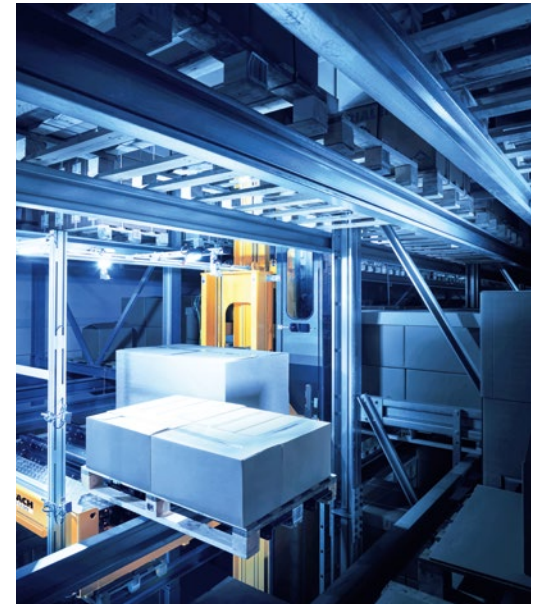
DAMBACH有着卓越的多级控制系统：从厂房的预布电线，硬件系统直到集成的软件系统。在冷冻仓库中，已经预装配的堆垛机和输送设备缩短了安装和准备时间。

DAMBACH兼顾控制系统的经济性和稳定性。坚持打造精确的能源管理系统并使其尺寸最小化。堆垛机中超级电容器（Power Caps）的使用是能源回收的一个很好的例子。分散化的控制策略使输送设备的使用寿命更长。

所有系统都支持通信网络的远程诊断和维护（VPN）。最先进的摄像技术和传感器全方位记录诊断数据，实现可视化管理。这样可以减轻冷库极端条件下设备保养维护人员的工作负担。

现代化

强大的现代化设备方案使现有的技术和控制系统提升到新的台阶。设备范围涵盖了整套从仓库前区到高架仓库存储和拣选的物流。这得益于DAMBACH将结构设计和加工工艺与时俱进的相互结合。如冷库从人工化到自动化的改造建设和旧设备部件的更换这样条件苛刻的项目对于DAMBACH的专业人士也完全能够胜任。如果您现有的设备不能满足您的需求或者已经落后，DAMBACH会帮助您。我们可以帮助您在现有老旧设备的基础上通过最新的技术和革新的设计思路实现设备的性能提升。



DAMBACH Lagersysteme GmbH & Co. KG
Hardrain 1
76476 Bischweier
Germany
电话: +49 (0)7222 9660-0
传真: +49 (0)7222 9660-109
E-Mail: info@dambach-lagersysteme.de
www.dambach.cn

保留技术变更的权利

DAMBACH
LAGERSYSTEME